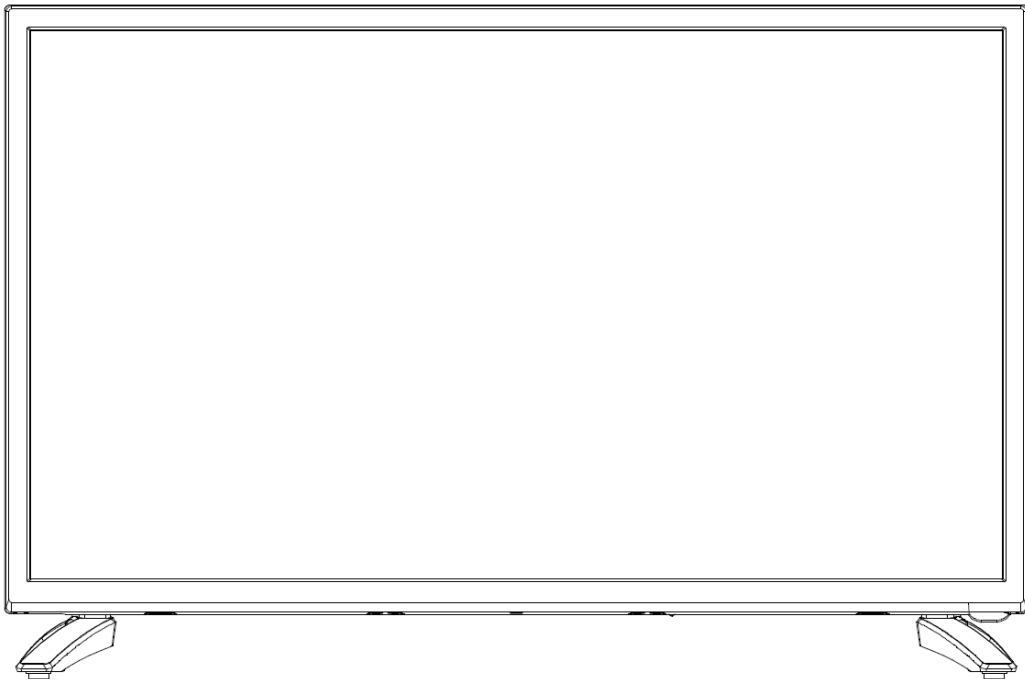




24" Class Smart HD LED Television  
ESTD-2400

powered by webOS Hub



## User Manual

---

Please read this manual carefully before operating the TV.  
Retain this manual for future reference.

# SAFETY INSTRUCTIONS

**WARNING - To avoid injury or damage, follow the below instructions:**

1. Read this User Manual before setting up the device.
2. Carefully follow all instructions and heed all warnings.
3. Do not remove the television's back cover or block its vents.
4. Do not use the television near water or heat sources.
5. Do not pinch or cut the power cord.

**WARNING -** Never place a television set in an unstable location. A television set may fall, causing serious personal injury or death.

- Only use cabinets or stands recommended by the television manufacturer.
- Only place the television on furniture that can fully support its weight, and ensure that no part of the television overhangs the edge.
- Do not place the television on a cloth or any other materials that would separate it from the surface of the furniture.
- Do not allow children to climb furniture supporting the television.
- Anchor the television to furniture where necessary, such when placing on tall furniture.



The terms HDMI and HDMI High-Definition Multimedia Interface, and the HDMI Logo are trademarks or registered trademarks of HDMI Licensing Administrator, Inc. in the United States and other countries.

# SAFETY INSTRUCTIONS

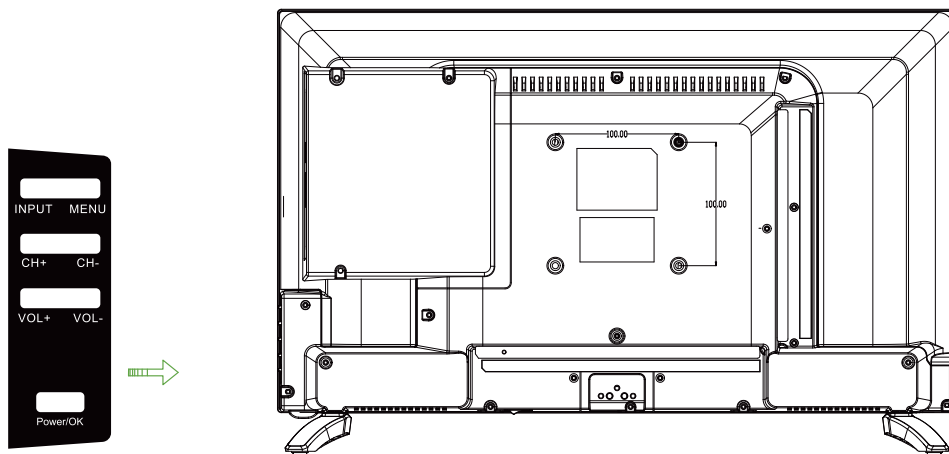
<b>Attaching to a Wall Mount</b>	<b>CAUTION:</b> Please ensure that the screws (M4) project into the television set by no more than 5/16 in. The use of longer screws can damage the television set.
<b>Cleaning the Television Set</b>	<b>CAUTION:</b> Before cleaning, disconnect the television set. Use only a soft damp cloth or a special cleaning product for flat screens.
<b>LED Display</b>	<b>CAUTION:</b> Avoid damage. DO NOT apply pressure to the television the screen.
<b>Heat/Dampness/Humidity</b>	<b>CAUTION:</b> DO NOT expose television to high temperatures, such as caused by direct sunlight or heaters. Do not use in areas with high humidity.
<b>Condensation</b>	<b>CAUTION - Prevent Condensation Damage:</b> When moving the television from a lower temperature area to a higher temperature area, wait at least one hour before operating.
<b>Air Circulation</b>	<b>CAUTION:</b> To prevent overheating of the television, provide clearance of all television vents.
<b>Small Objects</b>	<b>WARNING:</b> Prevent small objects or liquids from entering the television. They can cause damage or even fire.
<b>Liquids/Candles</b>	<b>WARNING:</b> Do not place liquid containers or candles on the television.
<b>Crushing</b>	<b>WARNING:</b> Take care to avoid crushing fingers or other objects when turning the television set in any direction.
<b>Electric Supply</b>	<b>WARNING:</b> Use the television set only with the voltage indicated in the specifications. Ensure that there is easy access to the plug and that the television set can always be disconnected from the electricity supply. Do not disconnect the television set by pulling the power cable. Always take hold of the plug. The power cable must not be kinked or placed over sharp edges.
<b>Moving the Television Set</b>	<b>WARNING:</b> When moving the television set, hold only the casing.
<b>Repairs/Accessories</b>	<b>WARNING:</b> Repairs and servicing must be undertaken only by authorized and trained personnel.
<b>Recycling</b>	<b>CAUTION:</b> Electronic devices must be disposed of separately from household waste at authorized disposal sites or handed over to a specialized supplier. In accordance with the Batteries Regulation, batteries are to be disposed of only in containers provided for this purpose.

# PACKAGE CONTENTS

ITEM	QUANTITY
LED Television	1
Remote control with 2 AAAbatteries	1
12 volt cable for use with motor vehicle	1
User Manual	1
Base stand	2
Screws for base stand	4
Power adaptor (12V, 3A)	1
Warranty Card	1
Mini AV cable	1
VESA mounting screws	4

# TV CONTROL BUTTONS

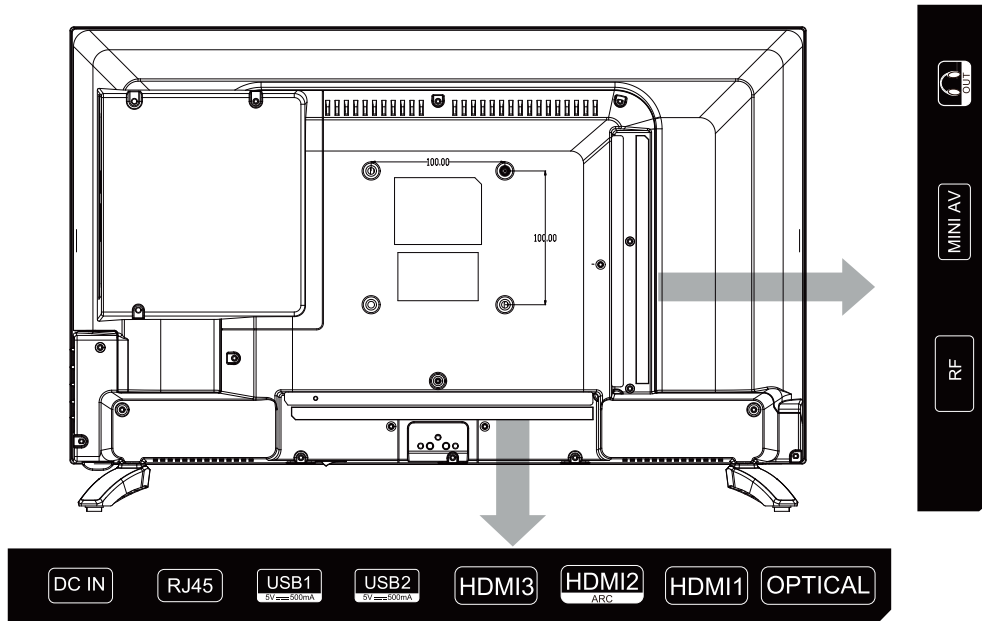
The control buttons are on the backside of the housing. They control the most important functions.



CONTROL BUTTON	DESCRIPTION
<b>INPUT</b>	Press to select the input source.
<b>MENU</b>	Press to enter the Main Menu.
<b>CH+</b>	Press to skip to the next channel.
<b>CH-</b>	Press to skip to the previous channel.
<b>VOL+</b>	Press to increase the volume.
<b>VOL-</b>	Press to decrease the volume.
<b>Power/OK</b>	Press to switch the TV on/off.

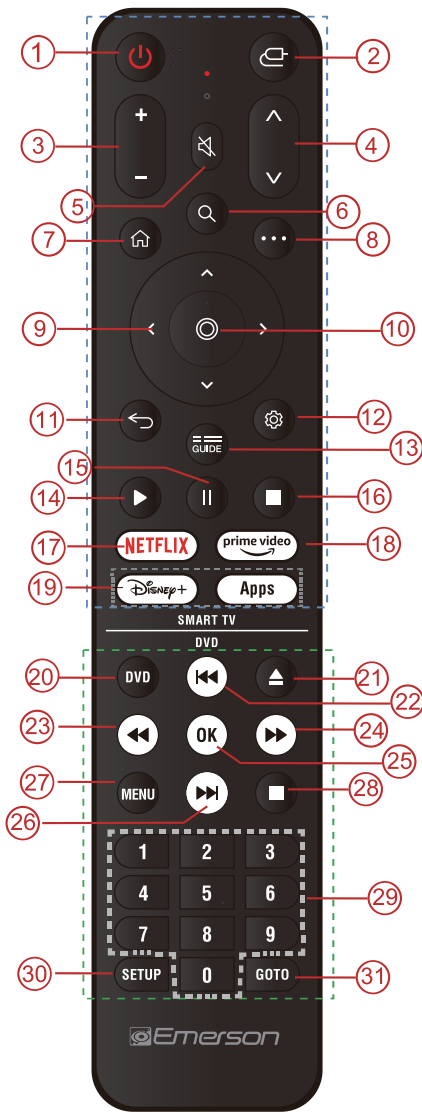
# CONNECT INPUT SOURCES & EXTERNAL DEVICES

External devices or input sources can be connected at the back of the television set.



ITEM	DESCRIPTION
<b>DC IN</b>	Power cord connection/power supply.
<b>RJ45</b>	Network connection to the router for the internet connection.
<b>USB</b>	USB connection port.
<b>HDMI</b>	HDMI connection port.
<b>OPTICAL</b>	Connection to the optical audio port of an audio device.
<b>RF IN</b>	Connect to the ANTENNA, CABLE, or CABLE BOX.
<b>MINI AV</b>	Connection of external AV devices via adapter (not included) e.g. video recorder.
<b>HEADPHONE</b>	3.5 mm headphone port.

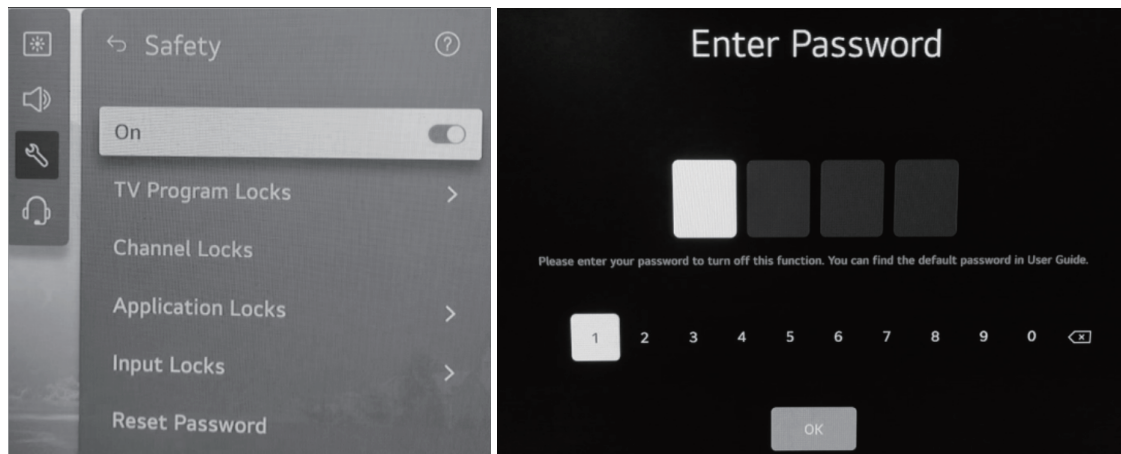
# REMOTE CONTROL FEATURES



1		TV Power On/Off	17	<b>NETFLIX</b>	Access Netflix
2		Selects an input source.	18	<b>PRIME VIDEO</b>	Access Prime Video
3	<b>+/-</b>	Volume Adjustment	19	<b>DISNEY+APPS</b>	Access to Disney+ and Apps
4	<b>^/v</b>	Channel Adjustment	20	<b>DVD</b>	Access to DVD
5		Mute the Sound	21		Eject/Insert Disc
6		Search	22		Select Previous Track
7		Smart TV Return to Home Screen	23		Rewind Track
8	<b>...</b>	Displays Additional Buttons	24		Fast Forward Track
9		Menu Navigation Buttons	25	<b>OK</b>	Confirm or Play/Pause a DVD
10		Confirm Selection	26		Select Next Track
11		Return to Previous Screen/Exit Menu	27	<b>MENU</b>	Access the Main Screen of DVD
12		Quick Settings Menu	28		Stop DVD
13		Channel List	29	<b>0 - 9</b>	DVD Number Input
14		Play DVD	30	<b>SETUP</b>	DVD Function Selection
15		Pause DVD	31	<b>GOTO</b>	Go to Specific Function
16		Stop DVD			

# SAFETY DEFAULT PASSWORD

You can enter the default password "0000" to turn on/off safety function.





# TROUBLESHOOTING

PROBLEM	POSSIBLE SOLUTIONS
<b>TV cannot be turned on.</b>	Make sure that the power cable is properly inserted.
	Make sure that the polarity of the power supply is correct.
<b>No Picture</b>	Make sure that the correct source (INPUT) is selected.
	Make sure that the correct source or antenna is properly connected.
<b>No Sound</b>	Check the volume setting.
	Check whether the Mute function is activated.
<b>Poor Picture Quality</b>	Make sure that the antenna cable is properly connected.
	Check the picture settings.
<b>Picture is too large, too small, or distorted.</b>	Choose the "ASPECT" on the menu to change the image display.
<b>Blue Screen</b>	Make sure that the appropriate input ( INPUT) is selected.
<b>Television does not react to the remote control.</b>	Make sure that the batteries have been inserted correctly. If necessary, insert new batteries.
<b>NTSC/ATSC mode: Error message "No Signal"</b>	Check the antenna connection.
	Re-start the automatic channel search.
<b>Satellite – No Signal</b>	Check the list of channels. In the configuration section of the menu, you can restore the standard list of channels.

# DEVICE SPECIFICATIONS

Visible diagonal screen size in cm	60	USB Connection	Included - Quantity 2
Visible diagonal screen size in inch	24	Integrated Bluetooth transmitter	Included
Power Consumption, Standby	0.5 Watts	Audio Ausgang (fixed level)	Included
Power Consumption, Off	0 Watts	Digital audio output	Included
Resolution (Pixels)	1366 x768 (HD)	Headphone (3.5 mm)	Included
Image Format	16:9	Remote Control	Included
Contrast Ratio	5000 : 1	12V connection cable	Included
Brightness	180 cd/m <sup>2</sup>	VESA mounting option 100 x 100	Included
Viewing Angle (R/L/T/B)	89°/89°/89°/89° (Wide-Angle)	Supported USB File Formats	Video, Photo, Audio; Software Update
Loudspeaker	2 x 5 Watt	Temperature Range Operation/Storage	0...50°C/-20...60°C
Analog TV Tuner	Included	Operating Voltage	10-30V
HDMI	Included - Quantity 3	Pixel Defect Class to EN ISO 9241-307	0
RJ45	Included	Weight (TV-set incl. Accessories)	8.62 LBS
Composite (FBAS) 3.5 mm Jack	Included	Dimensions (W x H x D) Stand not included.	3.03 in. W x 12.87 in. H x 21.67in. D

# SUPPORT

If you have problems with your device, please consult the instructions in this manual. Please also visit us on the web at [www.emersonaudio.com](http://www.emersonaudio.com) to get up to the minute news, alerts, and documentation for your device. For additional assistance, please contact Emerson Technical support.

EMERSON Technical Support

2320 East 49th Street

Vernon, CA 90058

Tel: (866 ) 411-6292

Email: [support@emersonaudio.com](mailto:support@emersonaudio.com)

# FCC NOTICE

**WARNING:** Changes or modifications to this unit not expressly approved by the party responsible for compliance could void the user's authority to operate the equipment.

**NOTE:** This equipment has been tested and found to comply with the limits for a Class B digital device, pursuant to part 15 of the FCC Rules.

These limits are designed to provide reasonable protection against harmful interference in a residential installation. This equipment generates, uses and can radiate radio frequency energy and, if not installed and used in accordance with the instructions, may cause harmful interference to radio communications.

However, there is no guarantee that interference will not occur in a particular installation. If this equipment does cause harmful interference to radio or television reception, which can be determined by turning the equipment off and on, the user is encouraged to try to correct the interference by one or more of the following measures:

- Reorient or relocate the receiving antenna.
- Increase the separation between the equipment and receiver.
- Connect the equipment into an outlet on a circuit different from that to which the receiver is connected.
- Consult the dealer or an experienced radio/TV technician for help.



**TELEVISION DE LEDS DE ALTA  
DEFINICION CLASE  
INTELIGENTE DE 60.96 cm (24")  
ESTD-2400**

Energizado por **webOS Hub**



## **Manual de Operación**

---

**FAVOR DE LEER EL MANUAL COMPLETAMENTE ANTES DE OPERAR ESTE PRODUCTO.  
CONSERVAR EL MANUAL PARA FUTURAS REFERENCIAS**

## INSTRUCCIONES DE SEGURIDAD

**ADVERTENCIA: Para evitar daños o lesiones, seguir las instrucciones indicadas a continuación:**

1. Leer el manual de operación completamente antes de usar este producto.
2. Seguir todas las instrucciones de operación y poner atención a las advertencias de seguridad antes de operar este producto.
3. No remover la cubierta posterior de la Televisión o bloquear las ranuras de ventilación.
4. No usar la Televisión cerca de agua u otros líquidos o cerca de fuentes radiadores de calor.
5. No dañar o cortar el cordón de alimentación.

**ADVERTENCIA –** No colocar la Televisión en una superficie inestable. La Televisión puede caer o volcarse causando daños a los muebles, serias lesiones personales e incluso la muerte.

- Usar solo gabinetes o soportes recomendados por el fabricante de la Televisión.
- Colocar la Televisión únicamente sobre muebles que puedan soportar completamente el peso de la misma, asegurarse que ninguna parte de la Televisión sobresale del borde del mueble.
- No colocar la Televisión sobre una tela o cualquier otro material que la separa de la superficie del mueble.
- No permitir que los niños se suban o trepen sobre los muebles que soportan la Televisión.
- Fijar la Televisión a los muebles cuando sea necesario, por ejemplo, al colocarla sobre muebles altos.



Los términos HDMI y HDMI HIGH-DEFINITION MULTIMEDIA INTERFACE, así como el logotipo de HDMI son marca comercial o marca registrada de HDMI Licensing Administrator, Inc. en los Estados Unidos de América y otros países.

## INSTRUCCIONES DE SEGURIDAD

<b>Fijación en pared</b>	<b>PRECAUCIÓN:</b> Asegurarse que los tornillos (M4) no sobresalgan más de 0.79 cm de la Televisión. El uso de tornillos más largos puede dañar la Televisión.
<b>Limpieza de la Televisión</b>	<b>PRECAUCIÓN:</b> Desconectar la Televisión de la fuente de alimentación, Antes de darle mantenimiento o limpieza.
<b>Pantalla de Leds</b>	<b>PRECAUCION:</b> Evitar dañarla. NO aplicar presión sobre la pantalla de la Televisión.
<b>Calor y humedad</b>	<b>PRECAUCION:</b> NO exponer la Televisión a altas temperaturas, por ejemplo, bajo los rayos directos del sol o colocarla cerca de fuentes radiadores de calor. No usar la Televisión en áreas con alta humedad.
<b>Condensación</b>	<b>PRECAUCION – Prevenir daños por condensación:</b> Al desplazar la Televisión de un lugar con baja temperatura a un lugar con alta temperatura, esperar al menos una hora antes de conectar y encender la Televisión.
<b>Circulación del aire</b>	<b>PRECAUCION:</b> Para prevenir sobre calentamiento en la Televisión, no bloquear las ranuras de ventilación y dejar un espacio adecuado para la circulación del aire.
<b>Objetos pequeños</b>	<b>ADVERTENCIA:</b> Prevenir la caída de objetos pequeños o agua u otros líquidos en el interior de la Televisión. Esto puede generar riesgo de daños, fuego o choque eléctrico.
<b>Líquidos y Veladoras</b>	<b>ADVERTENCIA:</b> NO colocar objetos con líquidos como vasos con agua; velas, veladoras cerca o sobre la Televisión
<b>Aplastar</b>	<b>ADVERTENCIA:</b> Tener cuidado de no aplastar con los dedos u otros objetos al colocar o desplazar la Televisión en cualquier dirección
<b>Fuente de alimentación</b>	<b>ADVERTENCIA:</b> Conectar la Televisión a un tomacorriente con voltaje de salida de acuerdo a lo indicado en el marcado o especificaciones. Asegurarse que el tomacorriente es de fácil acceso y que la Televisión puede desconectarse de forma inmediata del tomacorriente. No desconectar la televisión jalando del cordón de alimentación, en su caso, sujetar de la clavija y remover. El cordón de alimentación no debe torcerse o colocado sobre bordes filosos.
<b>Desplazamiento de la Televisión</b>	<b>ADVERTENCIA:</b> Al desplazar la Televisión, sostener del gabinete, nunca desplazar sujetando del cordón de alimentación.
<b>Reparación, Accesorios</b>	<b>ADVERTENCIA:</b> Todo servicio de análisis y reparación debe ser realizado por el centro de servicio autorizado. Usar solo accesorios recomendados por el fabricante.
<b>Reciclado</b>	<b>PRECAUCION:</b> Para evitar daños al medio ambiente, los aparatos eléctricos deben ser desechados de forma separar de la basura doméstica. Deben de llevarse al centro de desechos sólidos o lugares especializados de acuerdo con las leyes de desechos sólidos de su localidad.  Las baterías deben colocarse en los contenedores provisto para este propósito de acuerdo con las leyes de desechos sólidos de su localidad

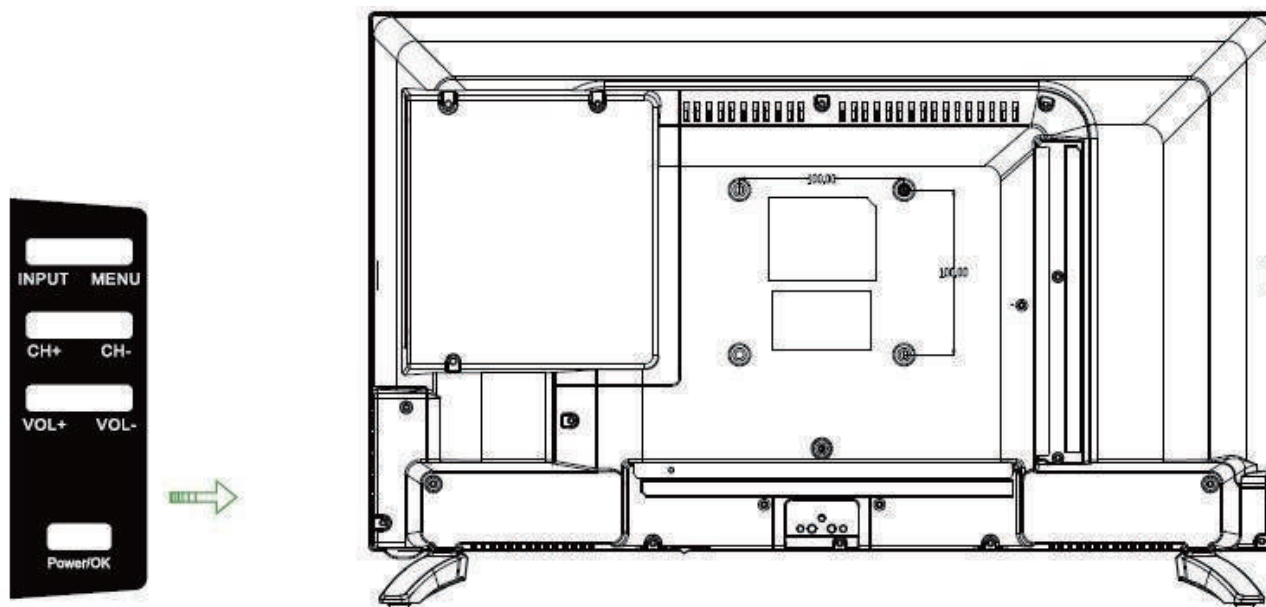
## CONTENIDO EN EL EMPAQUE

DESCRIPCIÓN	CANTIDAD
Televisión ESTD-2400	1
Control remoto con dos baterías "AAA"	1
Adaptador cc/cc para automóvil de 12 Vcc	1
Manual de Operación	1
Base	2
Tornillos la base	4
Adaptador ca/cc de 12 Vcc 3 A	1
Póliza de garantía	1
Mini cable de Audio/Video	1
Tornillos de montaje	4



## DESCRIPCION DE PARTES TELEVISION

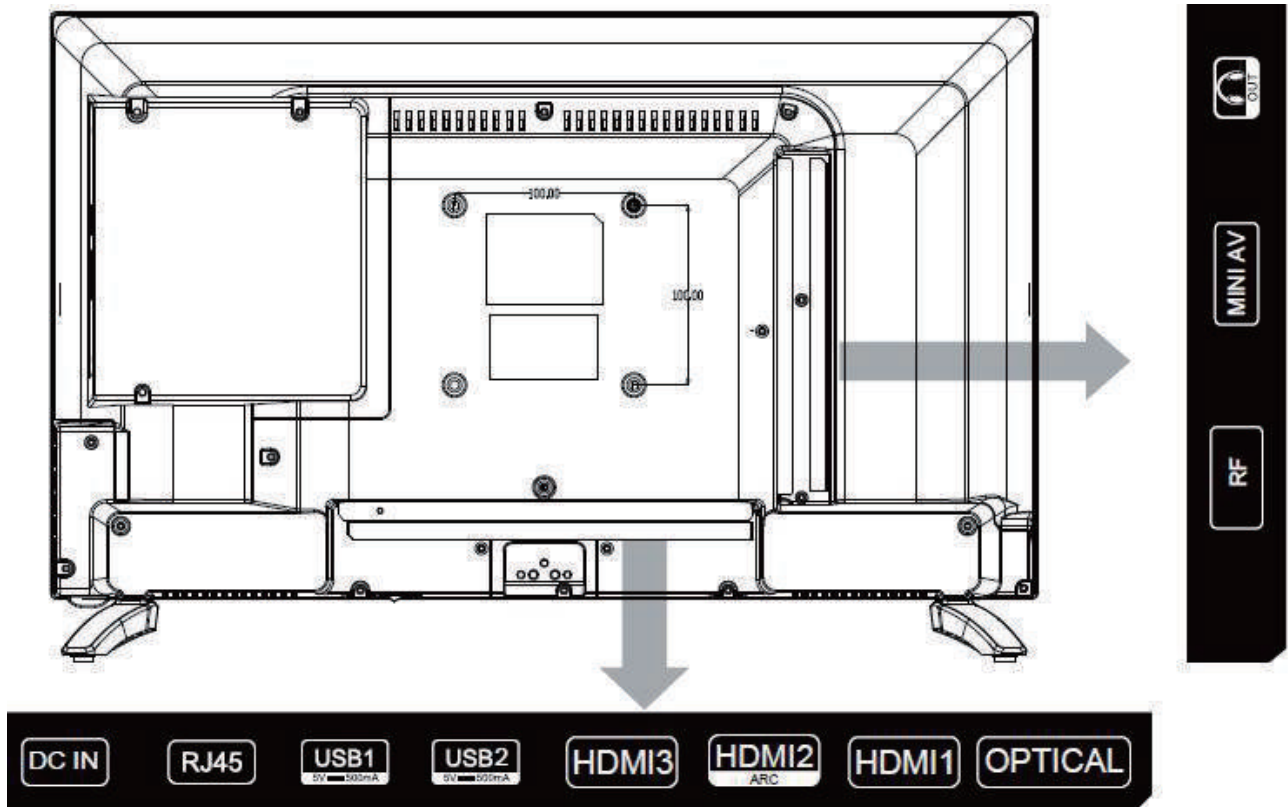
Los botones de control se localizan en la parte posterior del gabinete. Estos controlan las funciones más importantes.



BOTON	FUNCION
<b>INPUT</b>	Presionar continuamente para seleccionar la fuente de entrada
<b>MENU</b>	Presionar para desplegar en pantalla el Menú principal
<b>CH+</b>	Presionar para saltar al canal siguiente
<b>CH-</b>	Presionar para saltar al canal anterior
<b>VOL+</b>	Presionar para aumentar el nivel del volumen
<b>VOL-</b>	Presionar para disminuir el nivel de volumen
<b>POWER/OK</b>	Presionar para Encender o Apagar la Televisión. Presionar para confirmar una opción o ajuste.

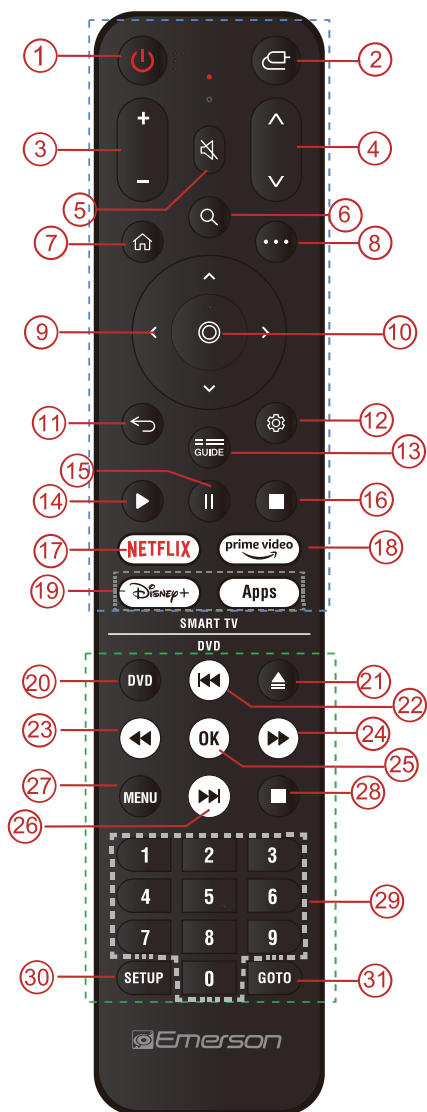
## CONECTORES DE FUENTE DE ENTRADA Y DISPOSITIVOS EXTERNOS

Las fuentes de entrada o dispositivos externos pueden conectarse en los conectores localizados en la parte posterior del gabinete.



CONECTOR	FUNCION
DC IN	Conector de entrada de Vcc
RJ45	Conector para la conexión a un modem para internet
USB1, USB2	Puertos USB
HDMI1, HDMI2, HDMI3	Puertos de entrada HDMI
OPTICAL	Conexión de audio óptica para un dispositivo de audio
RF	Conector para Antena, Cable o Caja de cable
MINI AV	Conector para un dispositivo de Audio/Video externo a través de un adaptador (no incluido), por ejemplo, una video grabadora
OUT	Conector para audífonos de Ø 3.5 mm

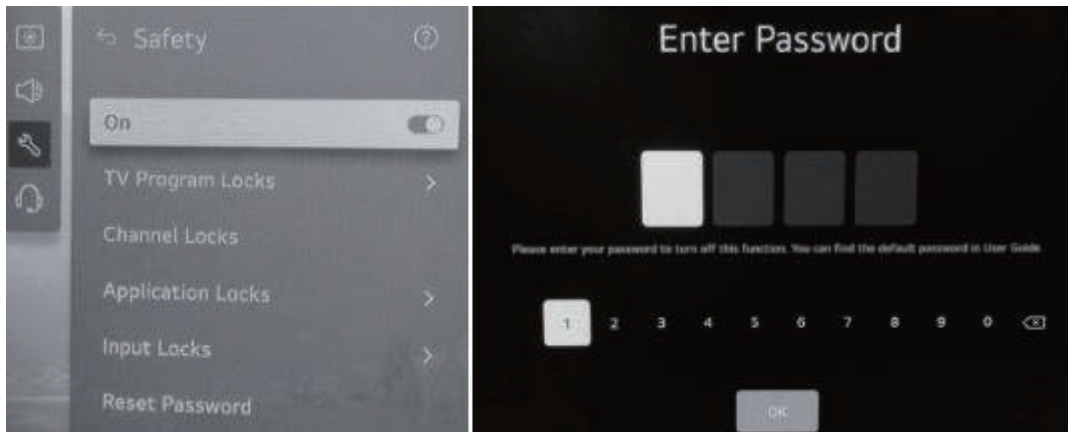
## DESCRIPCION DE PARTES CONTROL REMOTO



1		Encender / Apagar la Televisión
2		Seleccionar fuente de entrada
3	+/-	Ajuste del volumen
4	^ / v	Seleccionar canal
5		Desactivar salida de audio (silencio)
6		Buscar
7		Regresar al menú principal
8	...	Despliega botones adicionales
9		Navegación
10		Confirmar selección
11		Regresar a la pantalla o menú anterior
12		Ajustes
13		Lista de canales
14		Reproducir Disco DVD
15		Pausar Disco DVD
16		Detener Disco DVD
17	NETFLIX	Ingresar a Netflix
18	PRIME VIDEO	Ingresar a Prime Video
19	DISNEY+ APPS	Ingresar a Disney+ y Apps
20	DVD	Ingresar a DVD
21		Expulsar, Insertar bandeja del Disco DVD
22		Pista anterior
23		Regreso a velocidad rápida
24		Avance a velocidad rápida
25	OK	Confirmar opción o ajuste
26		Pista siguiente
27	MENU	Desplegar menú principal del Disco DVD
28		Detener Disco DVD
29	0 – 9	Numéricos
30	SETUP	Selección de función de Disco DVD
31	GOTO	Ir a un punto específico

## CONTRASEÑA PREDETERMINADA DE SEGURIDAD

Puede ingresar la contraseña predeterminada de fábrica "0000" para Activar o Desactivar la función de seguridad



## GUIA RAPIDA PARA LA SOLUCION DE PROBLEMAS

Si la Televisión presenta problemas, favor de consultar la siguiente guía para la solución de problemas. Si el problema persiste, llevar la Televisión al centro de servicio autorizado.

PROBLEMA	POSIBLE SOLUCION
La Televisión no enciende	Asegurarse que la fuente de alimentación está conectada
	Asegurarse que la fuente de alimentación es adecuada
No hay imagen	Asegurarse de seleccionar la fuente de entrada adecuada
	Asegurarse que las conexiones son adecuadas o la antena está conectada adecuadamente
No hay salida de audio	Volumen al mínimo, ajustar el nivel de volumen
	Función de silencio activada
Imagen de baja calidad	Asegurarse que la antena está conectada adecuadamente
	Verificar los ajustes de imagen
Imagen larga, corta o distorsionada	Elija el "ASPECT" en el menú para cambiar la visualización de la imagen.
Pantalla azul	Asegurarse de seleccionar la fuente de entrada adecuada
La Televisión no opera con el control remoto	Asegurarse que las baterías del control remoto no están agotadas o fueron insertadas adecuadamente
	Asegurarse que no hay obstáculos entre el control remoto y la Televisión
Modo de NTSC/ATSC despliega mensaje de error "No Signal"	Verificar la conexión de la antena
	Volver a iniciar la búsqueda automática de canales
No señal de satélite	Verificar la lista de canales. En la sección de configuración del menú, puede restablecer la lista de canales

## ESPECIFICACIONES

Pantalla Diagonal visible	60.96 cm (24")
Consumo energía en espera	0.5 W
Consumo energía apagado	0 W
Resolución (Píxeles)	1 366 x 768 (HD)
Formato de imagen	16:9
Rango de contraste	5 000 : 1
Brillo	180 cd/cm <sup>2</sup>
Angulo de visión (R/L/T/B)	89° / 89° / 89° / 89° (Angulo extenso)
Salida de audio	10 W (2 x 5 W)
Sintonizador analógico de Televisión	Incluido
Conectores HDMI	3 conectores incluidos
Conector RJ45	Incluido
Conector compuesto (FBAS) de Ø 3.5 mm	Incluido
Puerto USB	2 puertos USB
Transmisor Bluetooth®	Incluido
Ausencia de audio (Nivel fijo)	Incluido
Salida de audio digital	Incluido
Conector para audífonos de Ø 3.5 mm	Incluido
Control remoto	Incluido
Adaptador cc/cc para automóvil	Incluido
Montaje VESA 100 x 100	Incluido
Formatos USB soportados	Video, Imagen, Audio. Actualización del programa
Voltaje de operación	10 – 30 Vcc
Temperatura de operación	0°C a 50 °C
Temperatura de almacenaje	-20°C a 60 °C
Clase de defecto de pixel ISO 9241-307	0
Peso de la Televisión con accesorios	3.92 kg aprox.
Dimensiones, no incluida la base	7.7cm x 32.7cm x 55cm aprox.

*Las especificaciones y diseño de este producto están sujetos a cambios sin previo aviso, para mejoras de los mismos*

## SOPORTE

Si tiene problemas con la operación de este producto, favor de consultar las instrucciones en este manual, así como las últimas noticias, recomendaciones y documentación que puede encontrar en nuestra página web [www.emersonaudio.com](http://www.emersonaudio.com)

Si necesita asistencia futura, favor de contactar al centro de servicio autorizado o soporte técnico autorizado.

Soporte Técnico EMERSON

2320 East 49th Street

Vernon, CA 90058

Tel: 866 411 6292

Correo Electrónico: [support@emersonaudio.com](mailto:support@emersonaudio.com)

Hecho en China

## NOTICIA FCC

**ADVERTENCIA:** Cualquier cambio o modificación no aprobada expresamente por el fabricante de este producto puede anular la propiedad para operar el producto.

**NOTA:** Este producto ha sido probado y cumple con las limitaciones de un equipo digital Clase B, de acuerdo con la Parte 15 de las Normas FCC.

Estos límites están diseñados para permitir una protección razonable contra interferencia dañina en una instalación residencial. Este producto genera, usa y puede emitir energía de frecuencia radial y, de no ser instalado y utilizado de acuerdo con las instrucciones, puede causar interferencia dañina a las comunicaciones radiales.

Sin embargo, no existe garantía de que la interferencia no pueda ocurrir en una instalación particular. Si este producto causa una interferencia dañina a la recepción de la radio o la televisión, lo cual se puede determinar encendiendo y apagando el equipo, se recomienda al usuario tratar de corregir la interferencia mediante una o más de las siguientes medidas:

- Orientar o reubicar la antena receptora.
- Aumentar la separación entre el producto y el receptor.
- Conectar el equipo a una salida de un circuito diferente al receptor.
- Consultar a su proveedor o a un técnico de Radio y televisión.

## INDICACIONES SOBRE EL MEDIO AMBIENTE

Al término de la vida útil de este producto, este no debe ser desechado en la basura doméstica para evitar daños al medio ambiente, en su caso acudir al centro de desechos sólidos de su localidad. La separación adecuada de los desechos ayuda a evitar posibles efectos negativos sobre la salud humana y el medio ambiente y promueve el reciclaje de los materiales que componen el producto. Informarse en su localidad sobre los organismos de eliminación de este tipo de desechos.